

DRY MIX DISTORTION 1 オーナーズマニュアル

DRY MIX DISTORTION 1 をお買い上げいただき誠にありがとうございます。

DRIVE ツマミ 入力ゲインを上げるためのツマミです。

TONE ツマミ ハイカットするためのツマミです。

LEVEL ツマミ 全体出力レベルを調節するツマミです。

LOW コントロール ミッドローの味付けとして使用できます。

DRY コントロール DRIVE、TONE 後のシグナルに DRY を加算します。(LEVEL の前で加算します。)

2dn Level

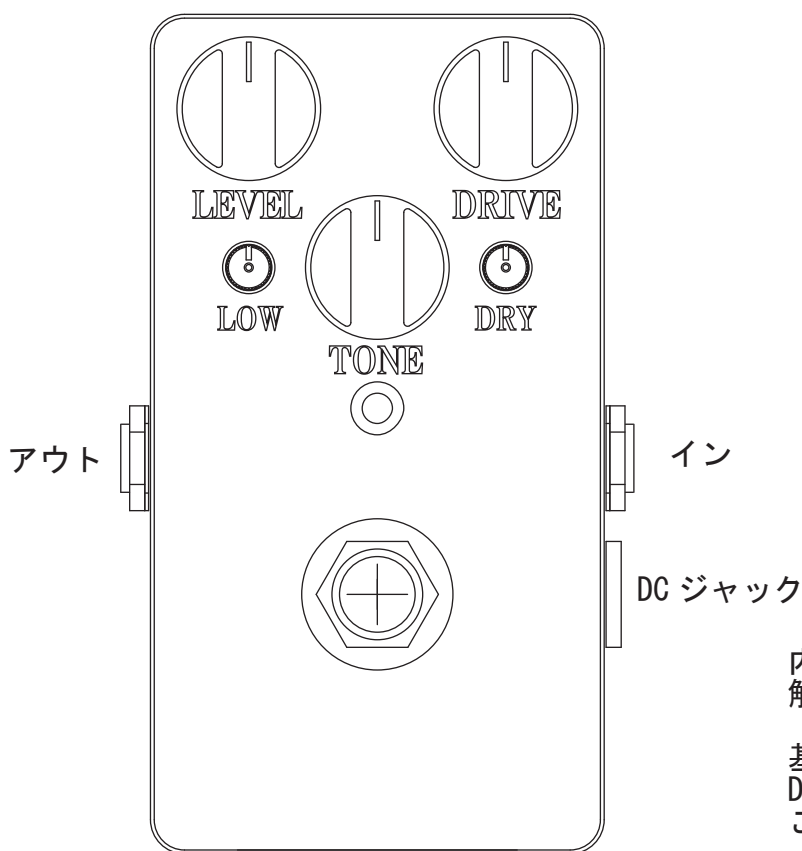
内部半固定抵抗によって表のトーンでカットした周波数以下のゲインを上げることが出来ます。

これにより、Drive が弱の時でもゲインを補えますので、プッシングの補助にお使いいただけます。

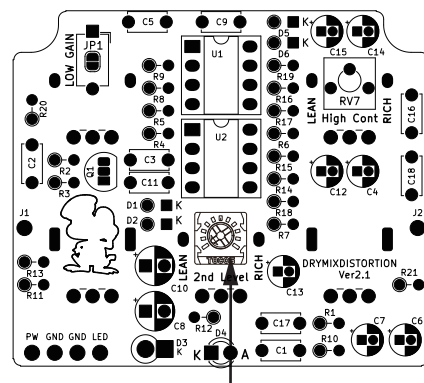
注意

LOW GAIN コントロールと HIGH CONTROLL は DRY MIX DISTORTION 2 には実装されますが、DRY MIX DISTORTION 1 には未実装です。

製品説明図



内部調整箇所



アウトレベルブースト

注意

内部調整の場合は電子部品に触れないように気をつけて行ってください。

基板の上に未使用項目の印刷等があります。DRY MIX DISTORTION 2 用の物も有りますので、ご了承ください。