

TSN をお買い上げいただき誠にありがとうございます。

- ①Drive 歪の調整 (増幅率)
- ②Tone トーンの調整 (中心周波数の移動と高音域のオープン)
- ③Level 出力の調整

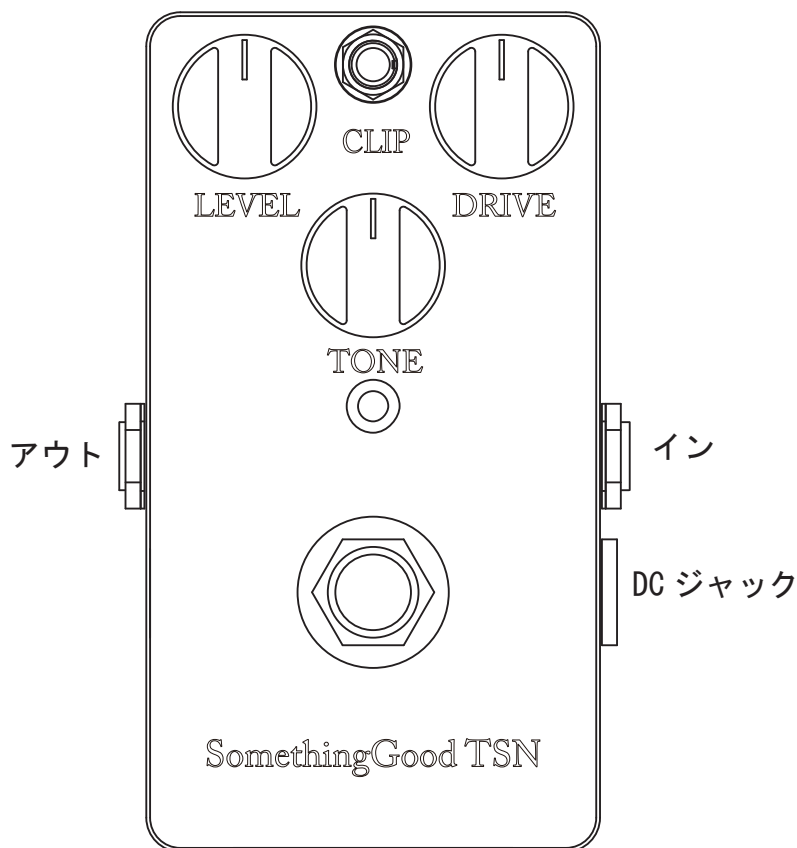
④Clip

- ①クリップスイッチ左 ダイオードによる非対称モード
- ②クリップスイッチ中 クリップダイオード無し
- ③クリップスイッチ右 ダイオードによる対称モード

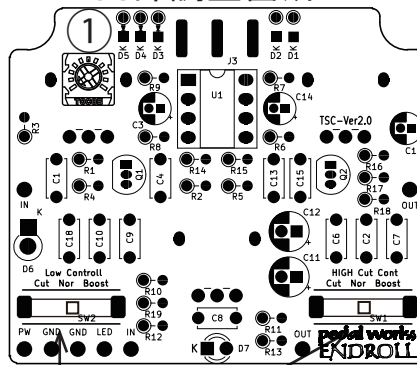
内部スライドスイッチによってハイカットとローカットの調整ができます。
オペアンプはソケットになっておりますので、好きなものをお試しください。

- ①内部半固定抵抗により、張り感の調整が出来ます。
左に回すと貼りが強く、右に回すと貼りが弱くなります。
左でモダン、右でビンテージモードです。

製品説明図



内部調整箇所



LOW CUT (BOOST) と HIGHT CUT (OOST) は中心位置が基準です。

注意

内部調整の場合は電子部品に触れないように気をつけて行ってください。

付属品（内容物）

- ゴム足 x4 個
- 小型ドライバー x1
- 保証書（無償保証規定）、取扱説明書（本書）、安全にお使いになるしおり

仕 様

- インプット : 1入力/インピーダンス:約 500k Ω
- アウトプット : 1出力/インピーダンス:約 10k Ω 以上
- 消費電流 : 5mA (DC9v)
- 入力電圧 : DC9v (センターマイナス)
- 本体寸法 : 76mm (幅) x 113mm (奥) x 50mm (高)
- 重量 : 250g
- 内部電池 : 006P

※パワーサプライをお使いください。

ACアダプター直接接続の場合、電源のノイズがシグナルに乗る場合があります。

※品質向上の為、予告なく仕様を変更する場合がございます。

※手作業で塗装していますので、多少の色ムラ、埃の混入が出る場合がございます。

※塗装、梱包には十分注意を払っていますが製造過程で多少塗装に剥がれが出る場合があります。ご了承下さい。