

# B-Style Distortion オーナーズマニュアル

B-Style Distortion をお買い上げいただき誠にありがとうございます。

B-Style Distortion は 70 年代、80 年代の音をターゲットとして開発しましたディストーションです。

Drive ツマミ 入力ゲインを上げるためのツマミです。

Tone ツマミ ハイカットするためのツマミです。

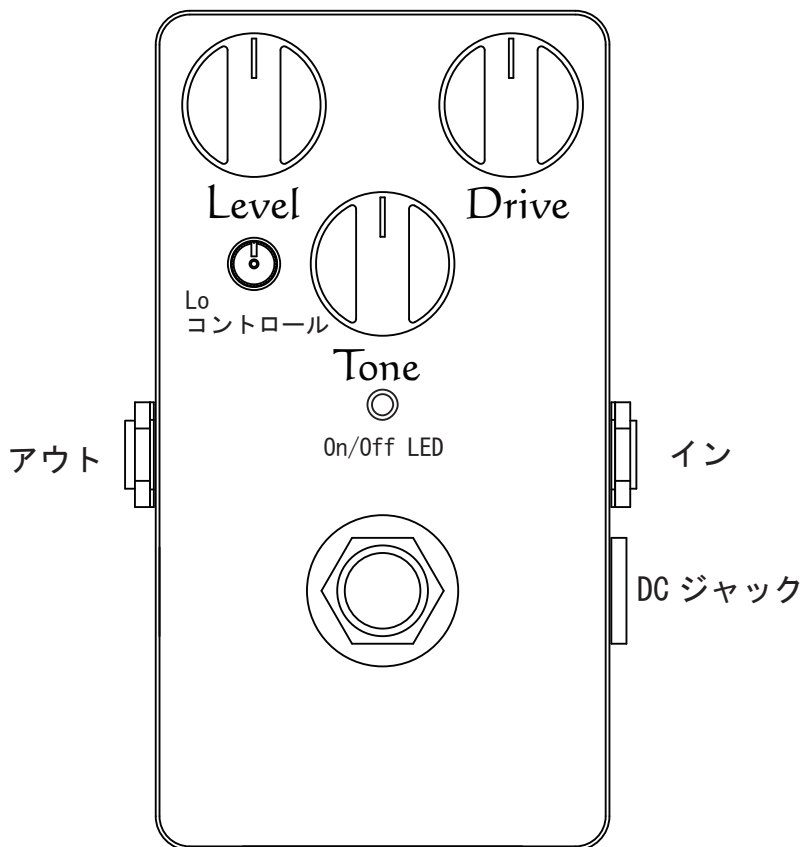
Level ツマミ 出力レベルを調節するツマミです。

Lo コントロールを設けミッドローの味付けとして使用できます。

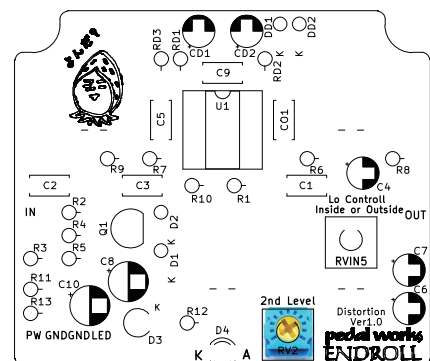
内部半固定抵抗によって表のトーンでカットした周波数以下のゲインを上げることが出来ます。

これにより、Drive が弱の時でもゲインを補えますので、プッシングの補助にお使いいただけます。

## 製品説明図



## 内部調整箇所



アウトレベルブースト

### 注意

内部調整の場合は電子部品に触れないように気をつけて行ってください。